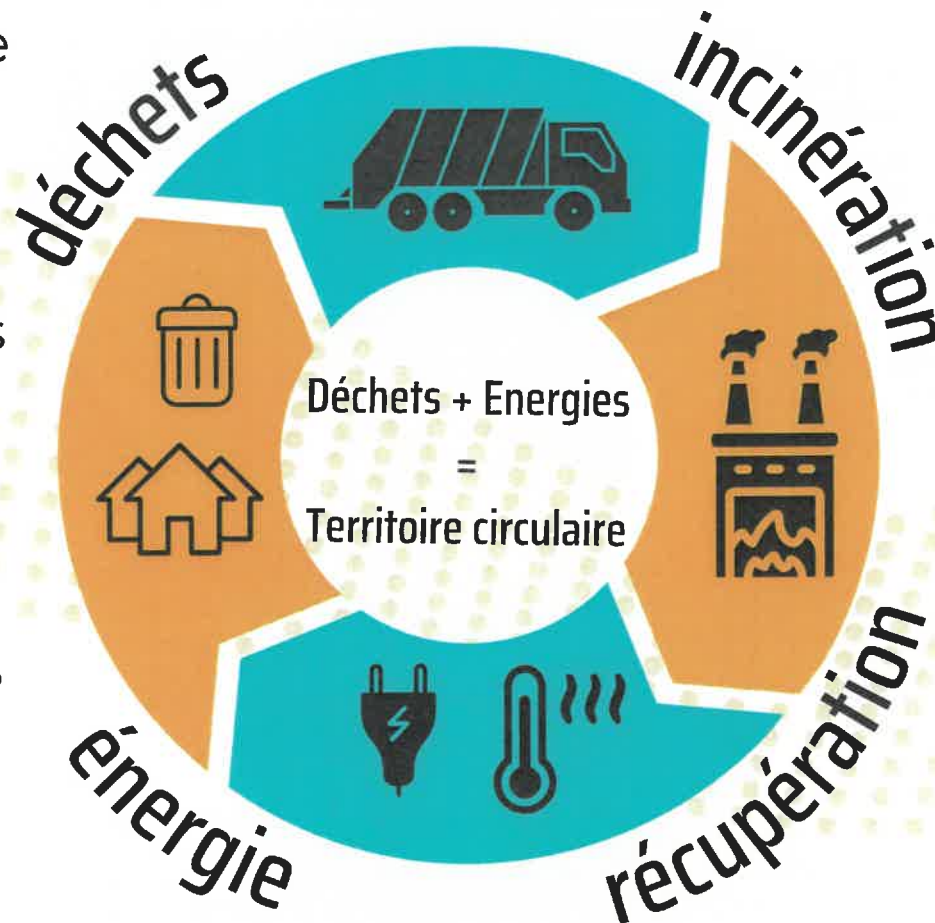


L'économie circulaire des déchets

Le SITOM Nord-Isère traite les déchets résiduels qui ne peuvent être recyclés ou valorisés sous forme de matière. Les déchets sont incinérés dans des fours à environ 900° et produisent de la chaleur...



...cette chaleur est récupérée et valorisée pour produire de l'énergie, sous forme d'électricité, de vapeur ou de chaleur, redistribuée ensuite dans les foyers et établissements situés à Bourgoin-Jallieu

Où va ma poubelle d'ordures ménagères résiduelles ?



Une fois la collecte et le tri assuré par votre collectivité



vos déchets résiduels sont acheminés vers le Pôle Déchets-Energies de Bourgoin-Jallieu (au SITOM Nord-Isère)

ils sont incinérés et produisent



de l'électricité



de la vapeur



de la chaleur

Le SITOM Nord-Isère, c'est...



Un territoire
de **2 500 km²**
aussi grand
que le
Luxembourg



Les déchets de
404 000 habitants
soit 5 Stades
de France
complet



165 000 tonnes
de déchets
l'équivalent du
poids de
16 Tour Eiffel



45 élu(e)s
issu(e)s de vos
communes
représentant les
199 communes



72 216 MWh

d'électricité produite

l'équivalent de la
consommation annuelle
de 32 000 personnes



47 619 MWh

d'énergie thermique

pour chauffer
3 200 logements
39 établissements
dont l'hôpital



**de la vapeur
distribuée**

directement pour
l'industrie locale (à
l'entreprise SEQENS à
Bourgoin-Jallieu)